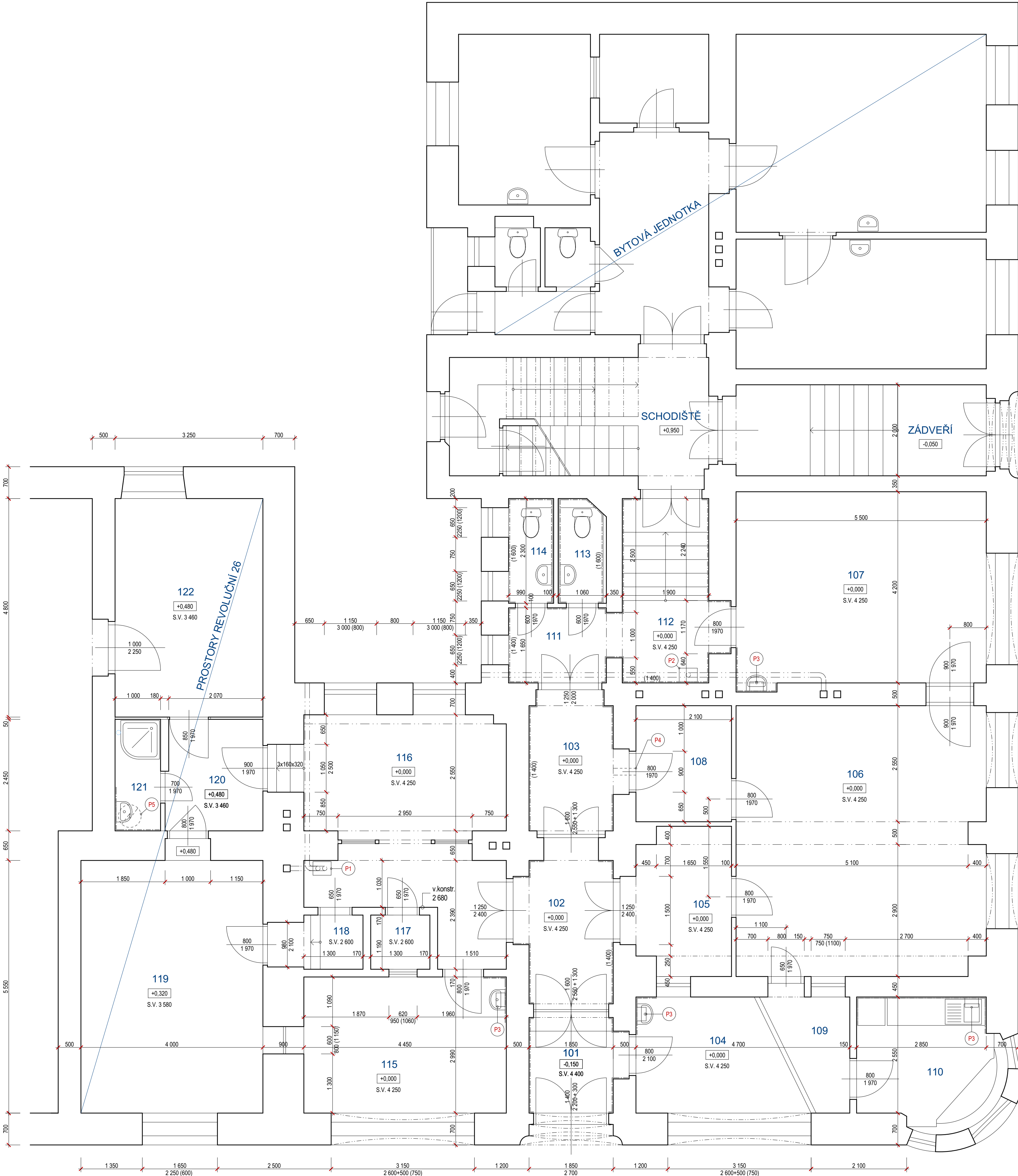


PŮDORYS 1.NP
STÁVAJÍCÍ STAV

M 1:50



LEGENDA MÍSTNOSTÍ

OZN.	ÚČEL MÍSTNOSTÍ	ÚPRAVA POVRCHU PODLAH	ÚPRAVA POVRCHU STĚN	PLOCHA
PROSTORY E.F. BURIANA				
101	ZÁDVEŘÍ	KERAMICKÁ DLAŽBA	KERAMICKÝ SOKL	3,9
102	CHODBA	KERAMICKÁ DLAŽBA	KERAMICKÝ SOKL	7,2
103	CHODBA	KERAMICKÁ DLAŽBA	KERAMICKÝ SOKL	6,0
104	SKLAD INFEKČNÍHO MATERIÁLU	KERAMICKÁ DLAŽBA	KERAMICKÝ SOKL	8,2
105	CHODBA	KERAMICKÁ DLAŽBA	KERAMICKÝ SOKL	7,1
106	DENNÍ MÍSTNOST KLIENTI	PVC	SOKLOVÁ LÍŠTA	32,4
107	KANCELÁŘ	KOBEREC	SOKLOVÁ LÍŠTA	23,3
108	SKLAD	PVC	SOKLOVÁ LÍŠTA	5,4
109	CHODBA	KERAMICKÁ DLAŽBA	KERAMICKÝ SOKL	3,5
110	TECHNICKÉ ZÁZEMÍ	KERAMICKÁ DLAŽBA	KERAMICKÝ SOKL	8,6
111	CHODBA	KERAMICKÁ DLAŽBA	KERAMICKÝ SOKL	3,9
112	SCHODIŠTĚ	KERAMICKÁ DLAŽBA	KERAMICKÝ OKLAD	8,3
113	WC ZAMĚSTNANCÍ MUŽI	KERAMICKÁ DLAŽBA	KERAMICKÝ SOKL	2,4
114	WC ZAMĚSTNANCÍ ŽENY	KERAMICKÁ DLAŽBA	KERAMICKÝ SOKL	2,3
115	KANCELÁŘ	KOBEREC	SOKLOVÁ LÍŠTA	13,3
116	KANCELÁŘ	KOBEREC	SOKLOVÁ LÍŠTA	19,9
117	SKLAD	PVC	SOKLOVÁ LÍŠTA	1,6
118	CHOBA	KOBEREC, DLAŽBA	SOKLOVÁ LÍŠTA	2,3
PROSTORY REVOLUČNÍ 26				
119	KANCELÁŘ	KOBEREC	SOKLOVÁ LÍŠTA	22,2
120	CHODBA	PVC	SOKLOVÁ LÍŠTA	5,2
121	KOUPELNA	PVC	SOKLOVÁ LÍŠTA	2,5
122	KANCELÁŘ	PVC	SOKLOVÁ LÍŠTA	15,6

LEGENDA HMOT

- STÁVAJÍCÍ KONSTRUKCE
- KERAMICKÝ OKLAD STÁVAJÍCÍ

POZNÁMKY

- P1 - PLYNOVÝ KOTEL ZÁVĚSNÝ
P2 - PLYNOVÝ KOTEL ZÁVĚSNÝ
P3 - OHŘEV VODY - PRŮTOKOVÝ OHŘÍVAČ EL.
P4 - ODVĚTRÁNÍ MÍSTNOSTI EL. VĚTRÁK
P5 - OHŘEV VODY EL.BOJLER

POZN. STÁVAJÍCÍ STAV BYL VYPRACOVÁN NA PODKLADU PŮVODNÍ PROJEKTOVÉ DOKUMENTACE Z R. 1985, DOKUMENTACE ZMĚN Z R. 1988 ZPRACOVANÉ OSP V BRUNTÁLE, S DOMĚŘENÍM NA MÍSTĚ SAMĚM.

ROZDĚLENÍ BYTOVÝCH DOMŮ
REVOLUČNÍ 906/26 a E.F.BURIANA 908/1 KRNOV

INVESTOR: MĚSTO KRNOV, HLAVNÍ NÁMĚSTÍ 96/1, 794 01 KRNOV

RZ:157-2023/07
ZÁŘÍ 2023
DPS
mřížka 1:50
arch.výk. D.1.1-1

PROJEKTANT
R.ZATLOUKAL

KRESLIL
A.ŠÍŠKA

PARÉ ČÍSLO

PŮDORYS 1.NP
STÁVAJÍCÍ STAV
D.1.1 ARCHITEKTONICKO-STAVEBNÍ ŘEŠENÍ